

Studienleitung

Dr. med. Gabriele Armbrecht
Zentrum für Muskel- und Knochenforschung
Charite – Universitätsmedizin Berlin
Campus Benjamin Franklin
Hindenburgdamm 30
12200 Berlin

Kontakt:

Tel: 030-450 527 485

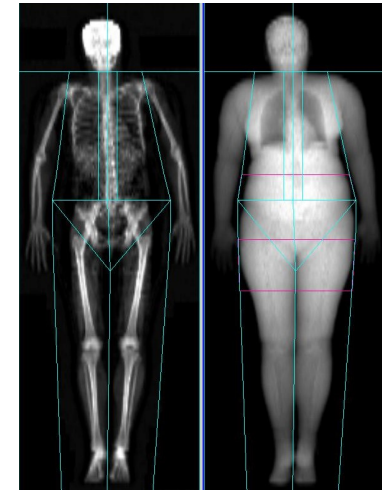
Kooperationspartner:

Prof. Dr. med Frank Buttgereit
Medizinische Klinik mit Schwerpunkt
Rheumatologie u. klinische Immunologie
Charite – Universitätsmedizin Berlin
Campus Mitte
Charitéplatz 1
10117 Berlin

Studieninformation

Sarkopenie bei Rheumatoider Arthritis

SarkoRA

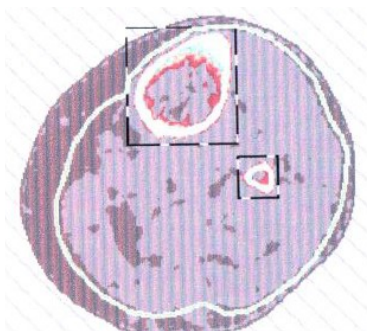


Sehr geehrte Studieninteressierte,

das Zentrum für Muskel- und Knochenforschung und die Klinik für Rheumatologie an der Charité laden Sie ein zur Teilnahme an einer Studie zum Muskelabbau (Sarkopenie) bei Rheumatoider Arthritis, die durch die Deutsche Rheuma-Liga finanziert wird.

Dieser Abbau ist gekennzeichnet durch einen Verlust an Muskelmasse, -kraft und -leistung und durch eine Einlagerung von Fett in die Muskulatur, was zu Funktionseinschränkungen im Alltag, Stürzen und dem Verlust an Selbständigkeit führen kann.

In dieser Studie soll untersucht werden, wie häufig Sarkopenie bei Patienten mit rheumatoider Arthritis auftritt. Zudem gilt es, Faktoren zu identifizieren, die den Verlust an Muskelmasse verlangsamen und die Muskelfunktion positiv beeinflussen, um Ansätze für eine verbesserte Diagnostik und für präventi-



In einer ersten Visite in der Rheumaambulanz der Charité in Berlin werden Sie in einem Einschussgespräch von der Studienärztin detailliert über die Studie aufgeklärt. Bei einem zweiten Studientermin im Zentrum für Muskel- und Knochenforschung an der Charité in Berlin Steglitz erfolgen radiologische Untersuchungen mit geringer Strahlenbelastung sowie neuromuskuläre Funktionstests. Die Dauer beträgt max. 2 Std.

Sie erhalten einen kompletten Status zu Ihrer Körperzusammensetzung (Anteil Fett-, Muskel-, Knochenmasse, sowie Verkalkung der Bauch- aorta, Zustand Wirbelkörper) inklusive Befundbogen. Des weiteren können detaillierte Aussagen über Ihren Muskelzustand und Ihre Muskelleistung gemacht werden. Gegebenenfalls erfolgt die Erweiterung der Untersuchung um eine Knochendichtemessung. Sie erhalten eine Aufwandsentschädigung von 20 Euro.



Voraussetzungen für die Studienteilnahme sind:

- Diagnose Rheumatoide Arthritis
- Alter \geq 18 Jahre
- Gehfähigkeit
- KEINE akute Muskelerkrankung oder Verletzung in den letzten 3 Monaten
- bei Frauen KEINE vorliegende Schwangerschaft

Falls Sie Näheres über die Studie wissen möchten, können Sie uns erreichen unter:

Frau Kim Zeiner: 030/ 450 613 415

Email: kim-nikola.zeiner@charite.de

Unabhängig von einer Studienteilnahme sind Ihre Angaben freiwillig und werden von uns vertraulich behandelt.

Wir möchten uns bereits an dieser Stelle für Ihr Interesse bedanken und hoffen auf eine erfolgreiche Zusammenarbeit.

Mit freundlichen Grüßen aus dem Zentrum für Muskel- und Knochenforschung der Charité



Dr. med. Gabriele Armbrrecht
Zentrum für Muskel- und Knochenforschung